

**ДО ПИТАННЯ ЗАСТОСУВАННЯ ЗАВДАНЬ З ТЕМИ «НАРІЗЬ.
ДЕТАЛЬ З НАРІЗЗЮ» ДЛЯ НАВЧАННЯ СТУДЕНТІВ З КУРСУ
“НАРИСНА ГЕОМЕТРІЯ ТА ІНЖЕНЕРНА ГРАФІКА”**

Шайда М.В., студент,

Овсієнко Л.Г., старший викладач,

Залевський С.В., доцент.

Національний технічний університет України

“Київський політехнічний інститут ім. І. Сікорського” (Україна, м.Київ)

Анотація – розглядається питання використання нового комплексу завдань по темі «Нарізь. Деталь з наріззю» з курсу «Нарисна геометрія та інженерна графіка» з можливістю диференційованого підходу студента до рівня складності завдання, що виконується.

Ключові слова – нарізь, деталь з наріззю, рівень складності.

Постановка проблеми. При виконанні графічної роботи студенти отримують завдання одного рівня складності, що не дає можливості вибрати для себе рівень задачі та максимальний поріг згідно оцінювання роботи.

Аналіз останніх досліджень. Завдання по темі «Нарізь. Деталь з наріззю» з курсу «Нарисна геометрія та інженерна графіка» складаються з типових та не диференційованих за рівнем складності задач. Це лишає можливості студенту варіювати рівень складності графічної роботи і кількості потенційних балів для отримання семестрового рейтингу.

Формулювання цілей статті (постановка завдання). Запропонувати варіантні завдання по темі «Нарізь. Деталь з наріззю», які дозволять виконавцю самостійно прийняти рішення стосовно потенціальної можливості набрати ту чи іншу кількість балів.

Основна частина. В данній роботі пропонується новий комплект завдань для практичної роботи студентів при вивченні теми «Нарізь. Деталь з наріззю» з курсу «Нарисна геометрія та інженерна графіка» в умовах проведення занять у дистанційній формі. Курс передбачає проведення лекції по темі «Нарізь» Після ознайомлення з теоретичним матеріалом на практичному занятті видається завдання для виконання ескізу деталі з наріззю. Запропоновані завдання дають можливість студенту самостійно визначитись з рівнем складності завдання, яке він планує виконати.

Завдання по роботі складаються по варіантам з двох частин. Завдання по першому рівню складності (Рис 1 та 2) передбачають виконання кресленика на форматі А4 з одним виглядом та виносним елементом.

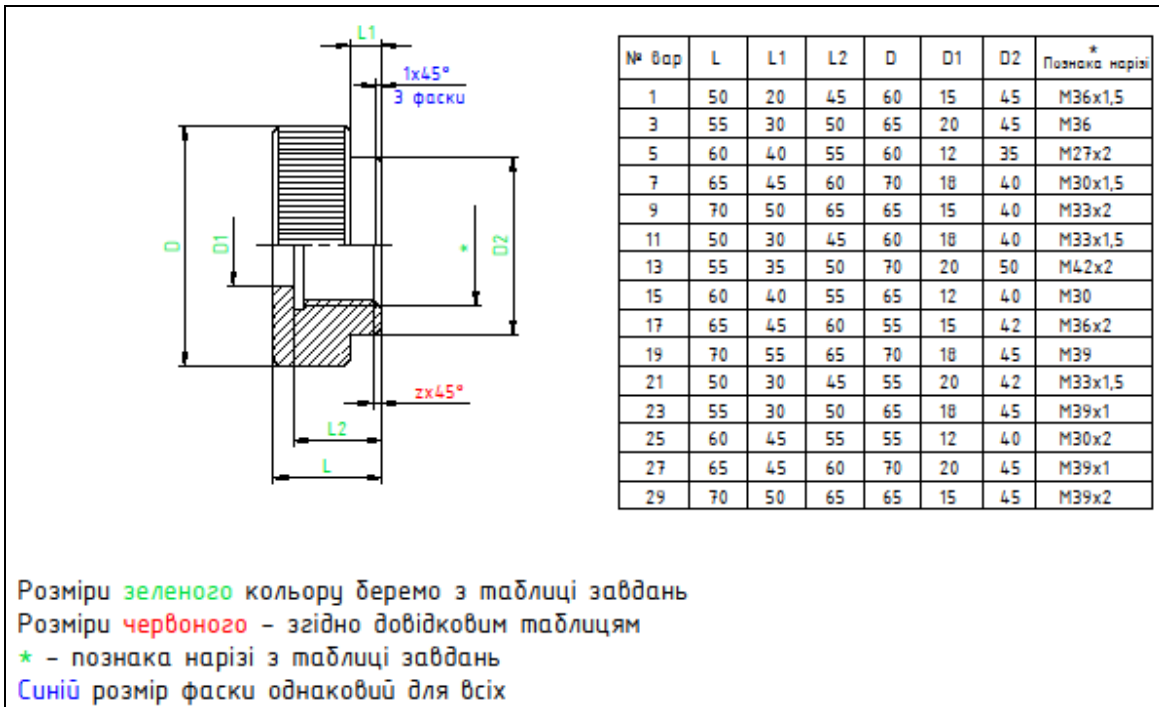


Рис. 1. Завдання для непарних варіантів

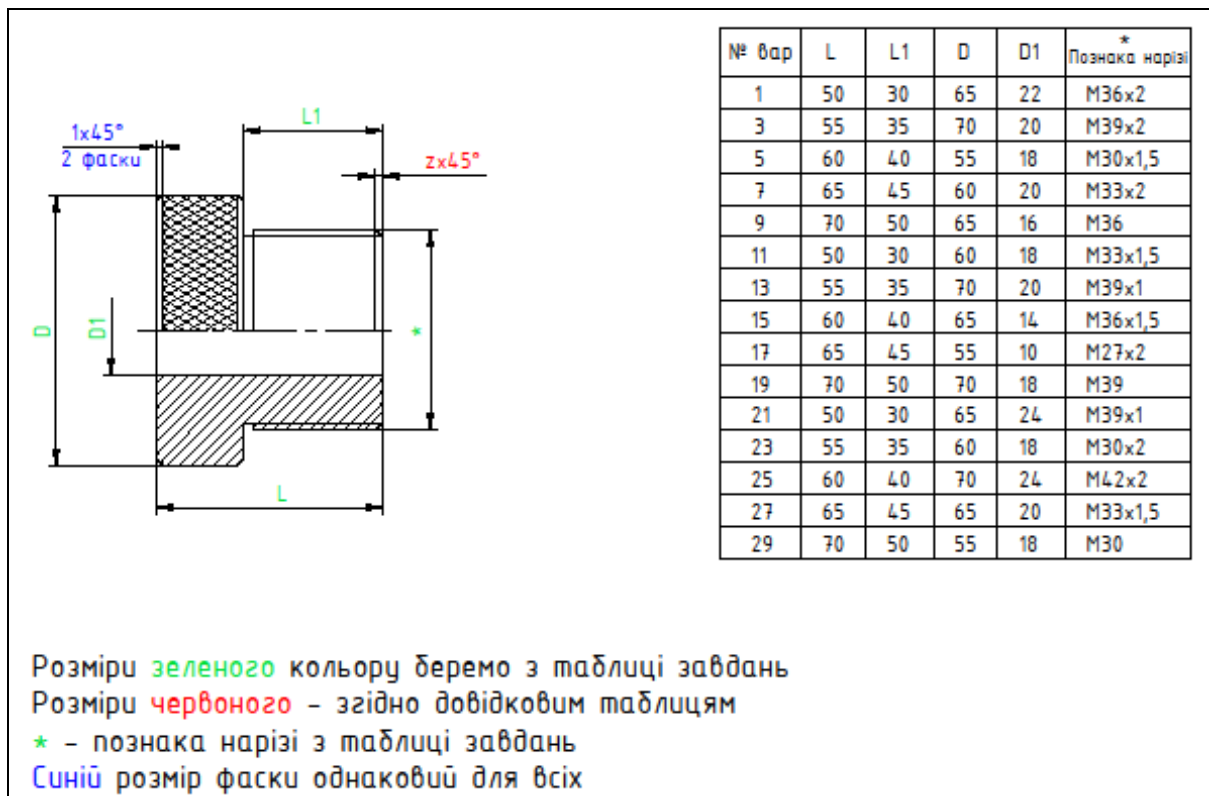


Рис. 2. Завдання для парних варіантів

Приклади виконання наведені на рис.3 та рис. 4.

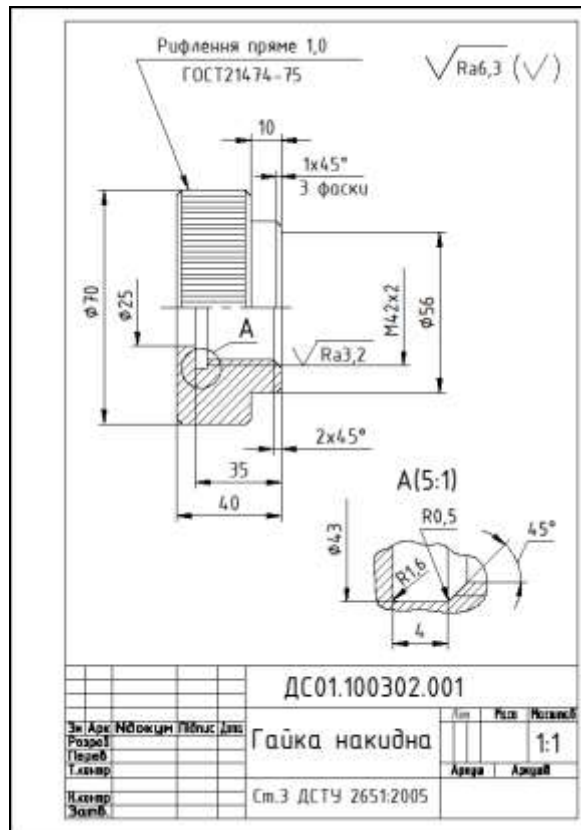


Рис. 3. Зразок виконання для непарних варіантів

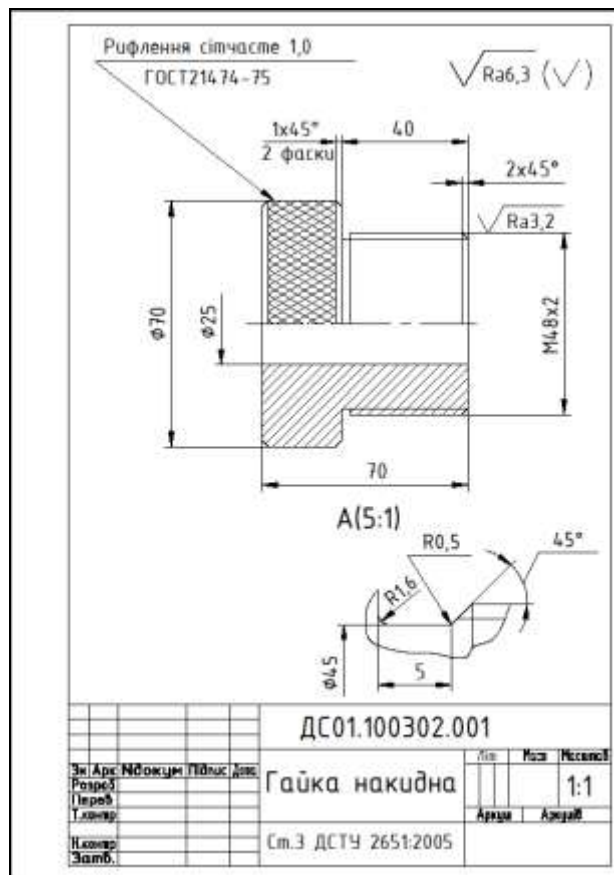


Рис. 4. Зразок виконання для парних варіантів

Завдання на максимальний бал згідно поточної РСО приведені на рис 5 та 6:

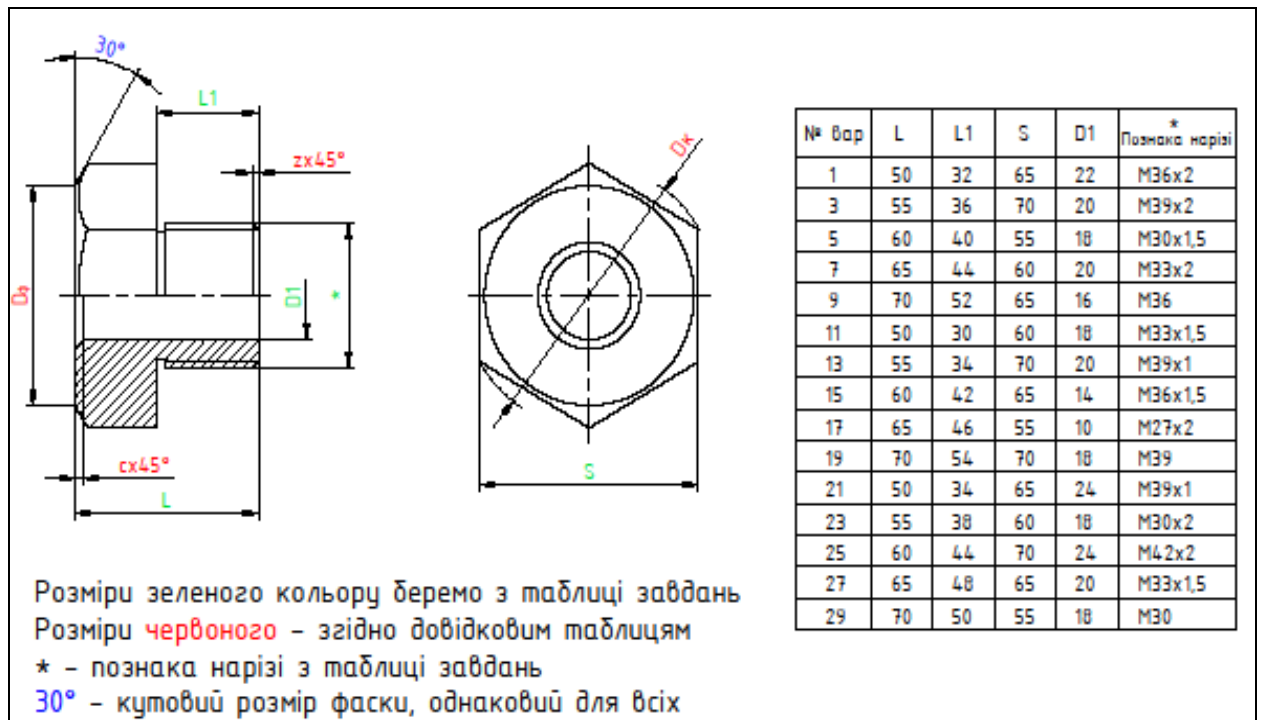


Рис. 5. Завдання для непарних варіантів

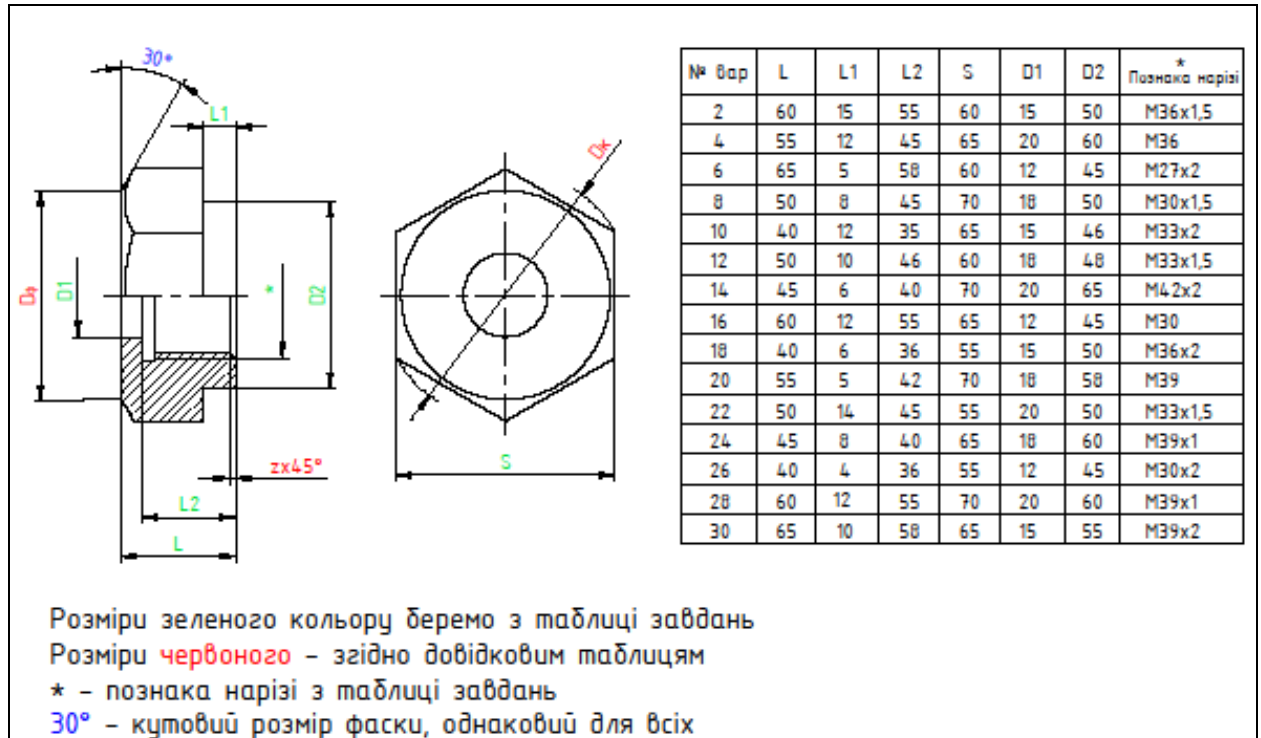


Рис. 6. Завдання для парних варіантів

Зразок виконання (Рис. 7 та 8)

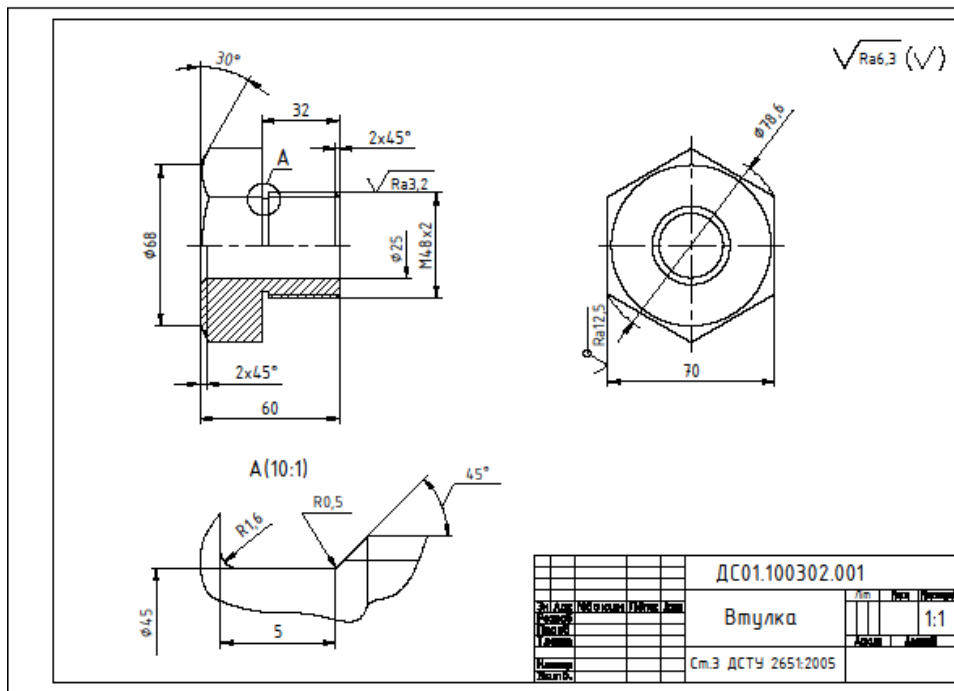


Рис.7. Зразок виконання для непарних варіантів

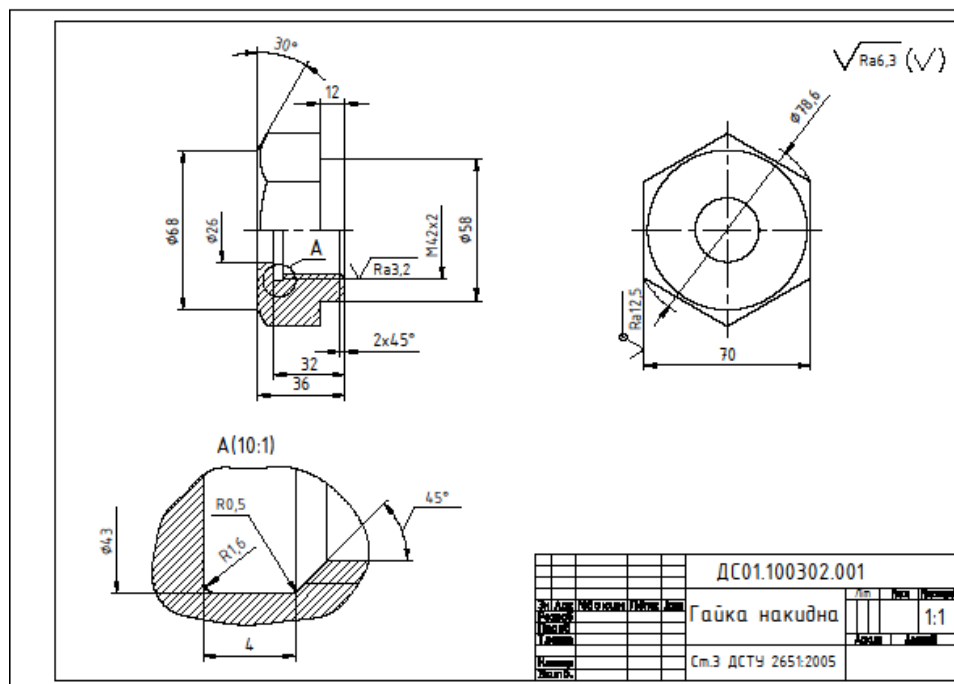


Рис.8. Зразок виконання для парних варіантів

Висновки. Запропонований варіант завдань дозволяє студенту самостійно обрати рівень складності завдань. Виконання навіть першого за рівнем варіанту завдання включає необхідність вивчити тему «Нарізь. Деталь з нарізью» на достатньому рівні.

Бібліографічний список

1. Ванін В.В., Оформлення конструкторської документації / Ванін В.В., Блюк А.В., Гнітецька Г.О. // К.: Каравела, 2012. – 200с.